

Bonjour,

Ce petit tutoriel est une compilation des deux posts de **Nerick** et **SLY27** permettant de mettre votre configuration matérielle dans votre profil.

Les posts originaux :

http://forum.telecharger.01net.com/telecharger/materiel/info_comment_utiliser_everest_home_edition_-391857/messages-1.html

http://forum.telecharger.com/telecharger/materiel/hardware/comment_mettre_correctement_son_profil_materiel-392519/messages-1.html

Le but de la manipulation :

Renseigner votre profil de manière à ce que l'on n'ait pas à vous demander en permanence quel est le matériel dont vous disposez.

Les logiciels nécessaires :

Un navigateur Internet, vous en avez forcément un sinon vous ne verriez pas cette page. Le logiciel de détection Everest dans sa version Home 2.20. Il s'agit de la dernière version gratuite, l'éditeur Lavalys ayant changé de politique et ne proposant plus que des versions d'évaluation qui mettent des [TRIAL VERSION] un peu partout.

Heureusement on la trouve encore sur le Net. Voici quelques liens de téléchargements :

[Miroir 1](#)

[Miroir 2](#)

[Miroir 3](#)

[Miroir 4](#)

[Miroir 5](#)

[Miroir 6](#)

Voyons maintenant comment faire :

1/ Télécharger Everest à l'aide d'un des liens précédents.

2/ Installer le, il n'y a rien de particulier à savoir.

3/ Il va falloir éditer votre profil dans le forum, pour cela cliquez tout simplement sur **Profil** en haut d'une des pages du forums :



4/ Sélectionnez **Informations personnelles** :



5/ Sans fermer le navigateur, lancez **Everest Home Edition 2.20**. Par défaut lors de l'installation, un raccourci est créé sur le Bureau.

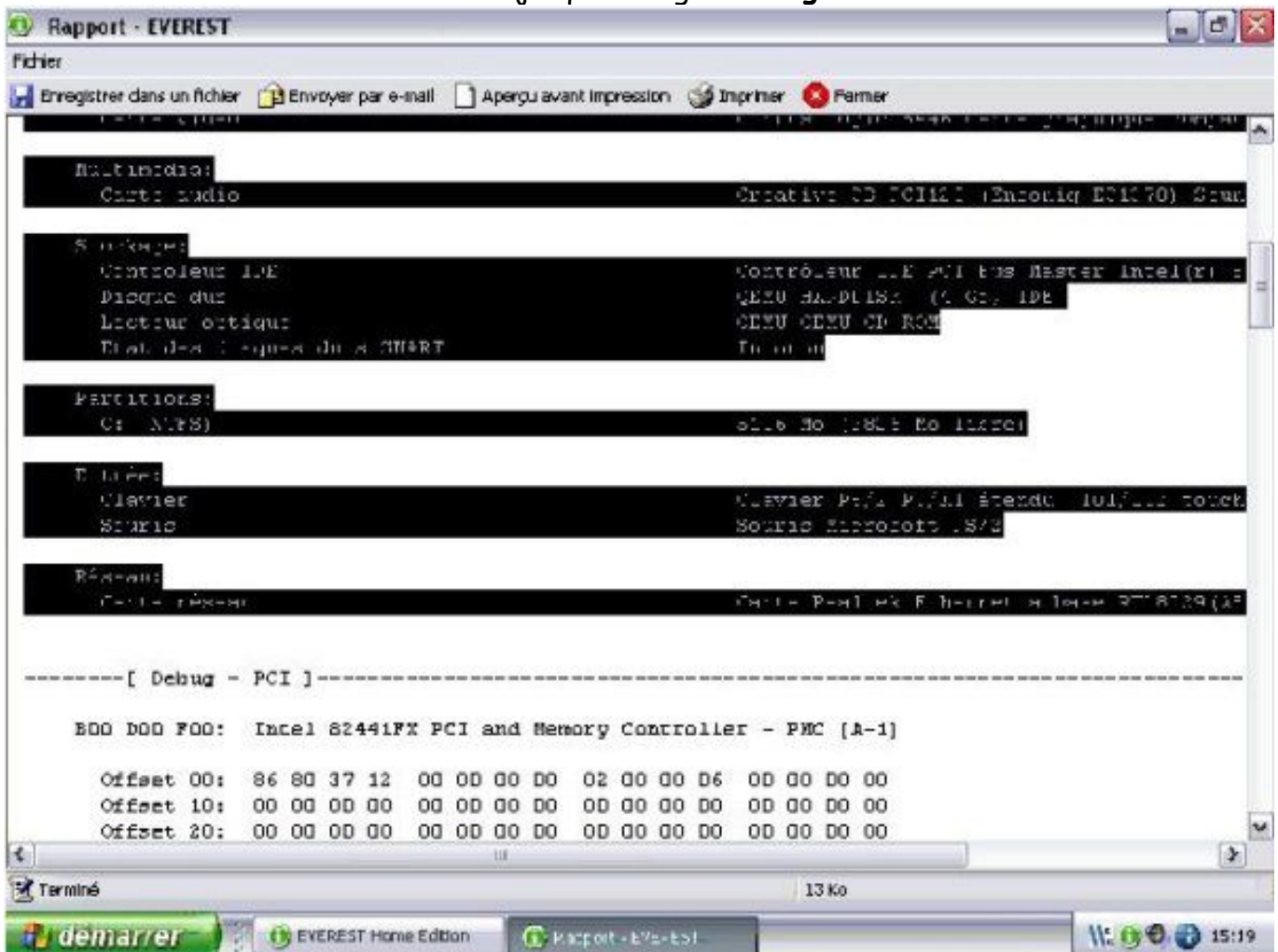
6/ Dans Everest, allez dans la catégorie **Ordinateur** puis la sous-catégorie **Résumé** :



7/ Cliquez avec le bouton droit de la souris sur **Résumé**, un menu contextuel apparaît.

8/ Choisissez **Rapport rapide** puis **Text brut** (ouais, y'a une faute). Cliquez sur **Text brut**, une fenêtre apparaît contenant celui-ci.

9/ Sélectionnez le contenu du début jusqu'à la ligne **Debug - PCI** comme ceci :



10/ Appuyez sur **Ctrl + C** pour copier la sélection dans le presse-papiers.

11/ Retournez dans votre navigateur.

12/ En bas de la page précédemment ouverte, il y a une zone **Informations relatives au forum**.



13/ Cliquez avec le bouton droit de la souris dans le cadre et choisissez Coller pour rapatrier le contenu du presse-papiers dans celui-ci.

Il est bien évidemment également possible de cliquer avec le bouton gauche et d'appuyer sur **Ctrl + V** pour réaliser ce collage.

14/ Le cadre est désormais rempli (même si on ne voit que la fin du rapport), il n'y a plus qu'à cliquer sur le bouton **Modifier** :



Voilà, c'est terminé.

Nous disposons maintenant des informations de base qui vont nous permettre de vous aider (enfin on l'espère).

Notes importantes :

- Si vous êtes en possession d'un **PC de marque** (PC de bureau ou PC portable), il est vivement recommandé d'indiquer à la fin (ou au début, ça n'a pas d'importance, évitez juste le milieu) la marque et le modèle de celui-ci.
- Même si votre problème ne se rapporte qu'à un élément bien précis de votre configuration, mettez quand même le rapport tel qu'indiqué au-dessus, cela nous permet d'avoir une vue d'ensemble. Cela évitera aussi qu'on vous redemande le rapport.